

02



**OMCN**  
S.p.A.

## PONTI SOLLEVATORI ELETTROIDRAULICI A 2 COLONNE

ELECTROHYDRAULIC 2 - POST AUTOLIFTS

PONTS ELEVATEURS A 2 COLONNES ELECTROHYDRAULIQUES

ELEKTROHYDRAULISCHE 2 - SÄULEN-HEBEBÜHNEN

**PONTI SOLLEVATORI ELETTROIDRAULICI A 2 COLONNE**  
**ELECTROHYDRAULIC 2 - POST AUTOLIFTS**  
**PONTS ELEVATEURS A 2 COLONNES ELECTROHYDRAULIQUES**  
**ELEKTROHYDRAULISCHE 2 - SÄULEN-HEBEBÜHNEN**



#### Tracciato tecnico costruttivo:

- Nuovo sistema idraulico di sollevamento con due pistoni portanti.
- Interventi di manutenzione ridotti al minimo grazie alla lunga durata dei componenti del sollevatore ed alla totale assenza di funi, catene, carrucole, cuscinetti, viti e chiodi.
- Allineamento e sincronismo dei due carrelli, indipendentemente dalla ripartizione del carico.
- Appoggi meccanici di sicurezza ad inserimento automatico.
- Valvole di sicurezza inserite direttamente nei cilindri.
- Dispositivo di sicurezza in presenza di ostacoli, durante la fase di discesa.
- Controllo compensato della velocità.
- Valvola di protezione contro i sovraccarichi.
- Protezione salvapiedi e dispositivo bloccaggio bracci automatico.
- Comandi uomo presente in bassa tensione.
- Verniciatura a polvere epossidica.
- **Omologazione CE completa di compatibilità elettromagnetica.**

#### Profil technique de construction:

- Nouveau système hydraulique de soulèvement avec deux pistons portants.
- Entretien réduit au minimum grâce à la longue durée des composants de l'élevateur et à l'absence totale de câbles, chaînes, poulies, roulements, vis et écrous.
- Alignement et synchronisme de deux chariots indépendamment de la répartition de la charge.
- Appuis mécaniques de sécurité à branchement automatique.
- Vannes de sécurité insérées directement dans les cylindres.
- Dispositif de sécurité en présence d'obstacles, pendant la phase de descente.
- Contrôle compensé de la vitesse.
- Vanne de protection contre les surcharges.
- Protège-pieds et dispositif automatique de blocage des bras.
- Commandes du type homme mort à basse tension.
- Peinture à poudre époxydique.
- **Approbaton CE avec compatibilité électromagnétique.**

#### Technical lay-out:

- New hydraulic lifting system with two load-bearing pistons.
- Maintenance interventions reduced to the minimum thanks to the long life of the lift's components and the total absence of cables, chains, pulleys, bearings, screws and lead nuts.
- Alignment and synchronism of the two saddles independently of the load distribution.
- Mechanical safety supports with automatic connection.
- Safety valves mounted directly into the cylinders.
- Safety device in presence of obstructions during the descent phase.
- Speed compensated control.
- Overload valve.
- Feet protection and automatic arm locking device.
- Low voltage "man standing by" controls.
- Epoxy powder painting.
- **CE approval with electromagnetic compatibility.**

#### Technische Konstruktionsmerkmale:

- Neues hydraulisches Hebesystem mit zwei tragenden Zylinder.
- Die Wartung wurde auf ein Minimum reduziert wegen Verwendung sehr hochwertiger Bauteile sowie dem völligen Fehlen mechanischer Bauteile wie Seilen, Ketten, Lagern und Tragmuttern.
- Anpassung und Synchronisation der Hubschlitten, unabhängig von der Verteilung der Ladung.
- Automatische Einrasten der mechanischen Sicherheitsvorrichtung.
- Im Zylinder eingebaute Sicherheitsventile.
- Senkabschaltung beim Auflaufen auf ein Hindernis.
- Überwachung der Hub-/Senkgeschwindigkeit.
- Überlastventil.
- Fußschutz und automatische Tragarmarretierung.
- Totmann-Steuerung (Niederpassung)
- Epoxyd-Pulverlackierung.
- **CE-Zulassung einschließlich elektromagnetischer Verträglichkeit.**



## Art. 199/YC



### SOLLEVATORE CON BASAMENTO PORTANTE

A ponte sollevato, l'ingombro in altezza delle colonne è di poco superiore al livello massimo di un SUV.

### LIFT WITH BASE

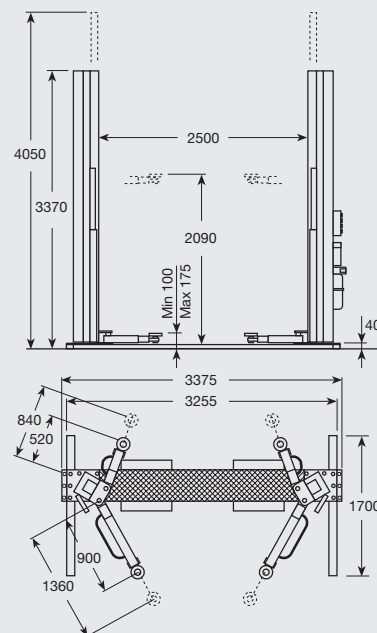
With the lift raised the maximum overall of the columns is a little bit higher than the maximum height of a SUV.

### ELEVATEUR AVEC BASE

Avec l'élévateur soulevé la hauteur des colonnes est légèrement supérieure à la hauteur d'un SUV.

### 2-SÄULEN-HEBEBÜHNE MIT GRUNDRAHMEN

Bei angehobener Hebebühne ist die Säulenhöhe geringfügig höher als die maximale Höhe eines SUV.



Art.

199/YC

Portata - Capacity - Capacité - Tragfähigkeit:

3,2 Ton.

Potenza motore - Motor power - Puissance moteur - Motorleistung:

2,2 KW

Motore trifase - Three-phase motor - Moteur triphasé - Netzspannung:

230/400V. - 50 HZ

Peso - Weight - Poids - Gewicht:

790 Kg.

## Art. 199/YL



**SOLLEVATORE A COLONNE,  
SENZA BASAMENTO CENTRALE**

Dispositivo anticollisione veicolo sulla traversa superiore.

**FREE-BASE MODEL**

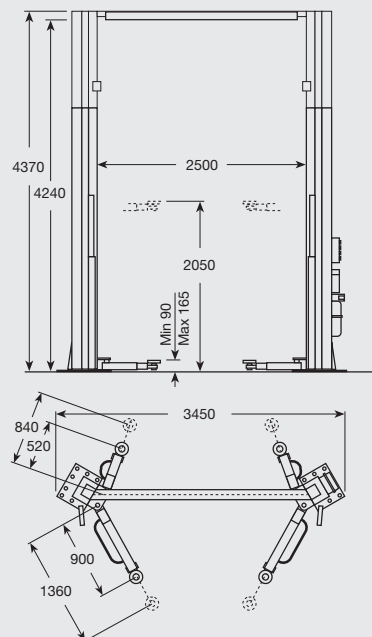
Vehicle anti-collision device on the upper crosspiece.

**ELEVATEUR A COLONNES, SANS BASE**

Dispositif anticollision du véhicule sur la traverse supérieure.

**2-SÄULEN-HEBEBÜHNE OHNE GRUNDRAHMEN**

Ausgestattet mit einer Sicherheitsabschaltung an der oberen Traverse.



Art.	199/YL
Portata - Capacity - Capacité - Tragfähigkeit:	3,2 Ton.
Potenza motore - Motor power - Puissance moteur - Motorleistung:	2,2 KW
Motore trifase - Three-phase motor - Moteur triphasé - Netzspannung:	230/400V. - 50 HZ
Peso - Weight - Poids - Gewicht:	770 Kg.

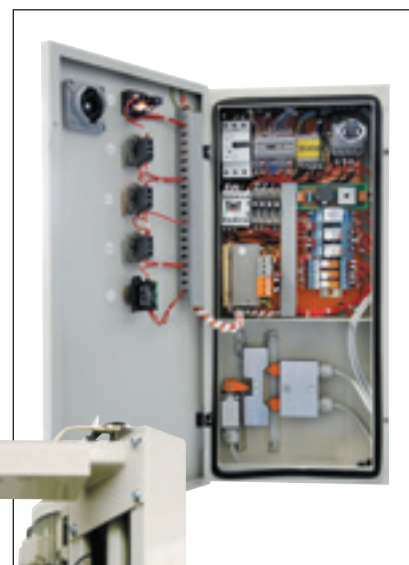


Traversa superiore con sicurezza elettrica.  
 Upper crosspiece with electrical safety.  
 Traverse supérieure avec sûreté électrique.  
 Obere Verbindungsschiene mit Sicherheitsabschaltung.

asimmetrico - asymmetric  
 asymétrique - asymmetrisch

**Art. 199/V - 4 Ton.**  
**Art. 199/W - 4 Ton.**

Quadro elettrico di comando.  
 Electric control board.  
 Cadre électrique de commande.  
 Elektrische Steuerschalttafel.



**Art. 199/V**

**Tracciato tecnico costruttivo:**

- Funzionamento elettroidraulico.
- Comandi "Uomo presente". Tensione ausiliaria 24 Volts.
- Sincronizzazione idraulica del movimento dei due carrelli indipendentemente dalla distribuzione del carico, con costante controllo tramite apposito meccanismo del parallelismo.
- Dispositivo del blocco del movimento nel caso di ostacolo sotto i bracci.
- Valvola compensata di controllo della velocità di discesa.
- Dispositivo di sicurezza salvapiedi e bloccaggio bracci automatico.
- Dispositivo di stazionamento e appoggio meccanico ad inserimento automatico, ad intervalli regolari sul movimento del sollevatore.
- Valvola di sicurezza nei confronti della rottura di tubi e controllo massima portata mediante valvola contro i sovraccarichi.
- **Omologazione "CE" completa di compatibilità elettromagnetica.**

**Caractéristiques techniques de construction:**

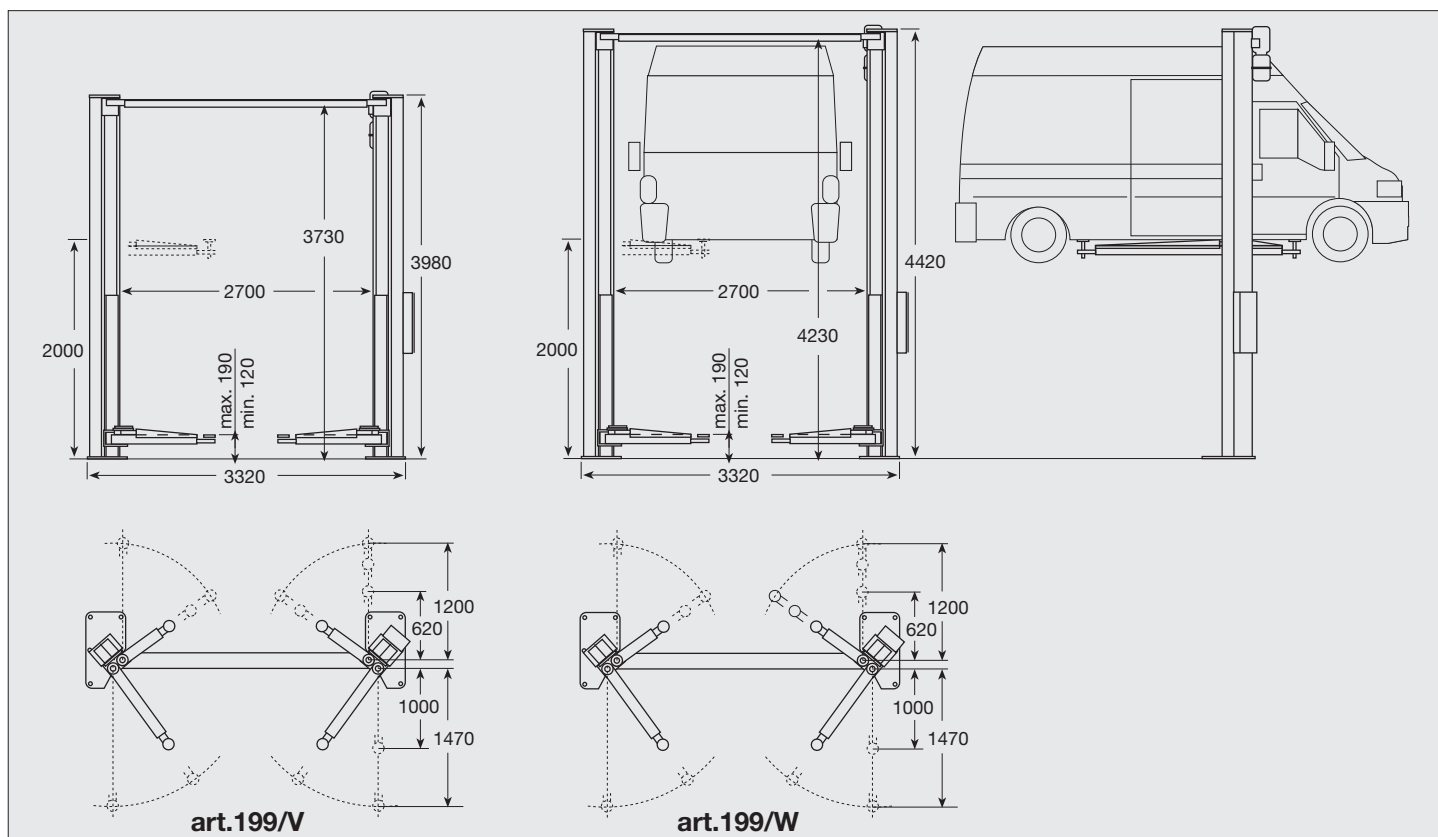
- Fonctionnement électrohydraulique.
- Commandes du type "homme-mort". Tension auxiliaire 24 volts.
- Synchronisation hydraulique du mouvement des deux chariots indépendamment de la distribution des charges par un contrôle constant du mécanisme du parallélisme.
- Dispositif de blocage du mouvement en cas d'obstacle sous les bras.
- Valve de compensation de contrôle de la vitesse de descente.
- Dispositif de sécurité protégé-pieds et blocage de bras automatique.
- Dispositif de stationnement et d'appui mécanique à insertion automatique à intervalles réguliers sur le mouvement de l'élévateur.
- Valves de sécurité en cas de rupture des tuyaux et contrôle de portée maximum par une valve contre les surcharges.
- **Approbation "CE" avec compatibilité électromagnétique.**

**Technical, structural layout:**

- Electrohydraulic operating.
- "Man on the premises" controls. Auxiliary tension 24 volts.
- Hydraulic synchronization of the movement of the two trolleys independently of load distribution, with constant control through a special parallelism device.
- Device for blocking of movement in case of obstacles under the arms.
- Compensated valve for the control of the descent speed.
- Foot safety-device and automatic locking arms.
- Standing-device and mechanical support with automatic insertion, at regular intervals, on the movement of the lift.
- Safety-valves which operate in case of pipes breaking and maximum load control by means of an overload-valve.
- **"CE" approved with electromagnetic compatibility.**

**Technische Daten und Konstruktionsmerkmale:**

- Elektrohydraulischer Antrieb.
- "Stand-by" -Steuerung, 24 V-Steuerspannung.
- Hydraulische Synchronisierung der Hubschlitten unabhängig von der Lastverteilung mit permanenter Funktionsüberwachung.
- Senkabschaltung beim Auflaufen auf ein Hindernis.
- Druckausgleichsventil zur Regelung der Senkgeschwindigkeit.
- Fußschutz.
- Sicherheitsrasten.
- Leitungsbruch - Stopventil.
- Überlastventil.
- **CE-Zulassung komplett mit elektromagnetischer Kompatibilität.**



Art.	199/V	199/W
Portata - Capacity - Capacité - Tragfähigkeit:	4 Ton.	4 Ton.
Potenza motore - Motor power - Puissance moteur - Motorleistung:	2,2 KW	2,2 KW
Motore trifase - Three-phase motor - Moteur triphasé - Netzspannung:	230/400V.-50HZ	230/400V.-50HZ
Peso - Weight - Poids - Gewicht:	1270 Kg.	1370 Kg.



### Art. 272

**Presa per lampada 24 Volts.** Permette di utilizzare lampade portatili con la potenza di 40 W. completa di interruttore magnetotermico per la protezione del trasformatore.

**24 Volt - Lamp socket.** It allows the use of portable lamps - 40 W. power - complete with magneto-thermic switch for protecting the transformer.

**Prise pour lampes 24 Volts.** Permet l'utilisation de lampes mobiles. Puissance 40 W. équipée d'un interrupteur magnétothermique assurant la protection du transformateur.

**Stecker für 24-Volt-Lampe.** Es können tragbare 40 W Lampen angeschlossen werden; ausgestattet mit Thermomagnetschalter (Transformatorschutz).

### Art. 371

N. 2 coppie cavalletti per assetto ruote per ponte sollevatore a due colonne. Una delle due coppie ha i piani mobili di regolazione.

No 2 pairs of wheel alignment stands for two post lift - one is equipped with adjustment movable planes.

No. 2 couples de chevalets pour la géométrie des roues pour pont deux colonnes dont un avec plans mobiles de réglage.

2 Paar fahrbare Unterstellböcke zur Achsvermessung für 2-Säulen Hebebühnen; davon 2 Stück mit Drehtellern ausgestattet.

### N° 4 Tamponi - N° 4 Screw pads - N° 4 Tampons - 4 extra Gummiauflagen

#### Art. 370

250 mm.



#### Art. 370/A

380 mm.



#### Art. 370/B

65 mm.



#### Art. 370/C

45 mm.

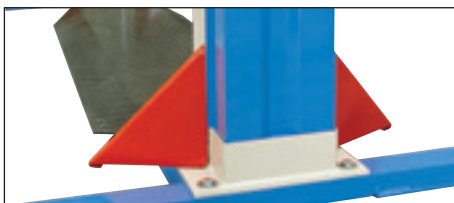


### KIT DI ADEGUAMENTO ALLA NORMA UNI9854 PER I PONTI SOLLEVATORI A DUE COLONNE MOD. 199 - 199/A - 199/B - 199/C - 199/F - 199/H - 199/K - 199/L - 199/N - 199/O - 199/P - 199/Q E SERIE XR PRODOTTI NEGLI ANNI DAL 1990 AL 1995.

Set for the conformation to the rule UNI9854 of the 2-post lifts art. 199 - 199/A - 199/B - 199/C - 199/F - 199/H - 199/K - 199/L - 199/N - 199/O - 199/P - 199/Q and also XR series manufactured from year 1990 to year 1995.

Kit pour conformer à la normative UNI9854 les ponts éleveurs à 2 colonnes art. 199- 199/A - 199/B - 199/C- 199/F - 199/H - 199/K- 199/L - 199/N - 199/O - 199/P - 199/Q et aussi ceux de la série XR fabriqués pendant les années à partir du 1990 jusqu'au 1995.

Kit für die Anpassung der vom Jahr 1990 bis zum Jahr 1995 hergestellten 2-Säulen Hebebühnen art. 199 - 199/A - 199/B - 199/C - 199/F - 199/H - 199/K - 199/L - 199/N - 199/O - 199/P - 199/Q und auch der XR Serie zu den UNI9854 Vorschriften.



### Art. 269

**Protezione-salvapiedi.** Evitano che l'operatore o altre persone vengano urtate nella fase di discesa dai bracci e dal carrello del sollevatore.

**Feet protections.** They keep the operator or other people from being trapped when the lift arms are lowering.

**Protège-pieds.** Empêchent l'opérateur ou d'autres personnes d'être heurtés pendant la descente des bras ou du chariot.

**Fußschutz.** Damit wird verhindert, daß das Bedienungspersonal oder andere Personen in der Absenkephase von den Tragarmen eingeklemmt werden.



### Art. 270

**Arresto automatico apertura bracci.**

Dispositivo ad inserimento automatico che permette il bloccaggio dei bracci in qualsiasi posizione.

**Arm opening automatic stop.**

Automatic insertion device, it allows locking of arms in any position.

**Arrêt automatique ouverture bras.**

Dispositif à enclenchement automatique, à n'importe quel stade de travail.

**Automatische Armarretierung.**

Automatische Einrastvorrichtung, wodurch die Arme in jeder beliebigen Position fixiert werden können.



### Art. 271

**Arresto automatico rotazione bracci snodati.**

Dispositivo ad inserimento automatico che impedisce la rotazione dei bracci snodati.

**Articulated arm rotation automatic stop.** Automatic insertion device, it prevents rotation of articulated arms.

**Arrêt automatique rotation bras mobiles.**

Dispositif à enclenchement automatique, qui empêche la rotation des bras mobiles.

**Automatische Sperrriegel für Gelenkarme.**

Automatische Einrastvorrichtung; verhindert Drehung der Gelenkarme.